

KRAFT

BB010 Domino Kanguru Kullanım Kılavuzu



Ürünün kurulum ve kullanımından önce tüm kullanma talimatlarını lütfen dikkatlice okuyunuz.

İleride referans olması için kullanma talimatını saklayınız.

Kangurunun Bölümleri:



DİKKAT!

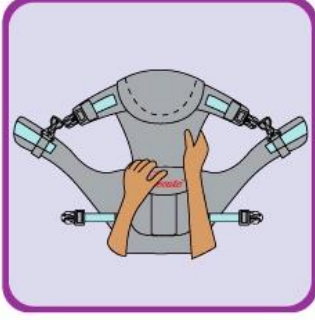


Bebeğiniz kanguruda uyursa başını yana çevirerek rahat nefes almasını sağlayınız.



Daima bebeğinizle vücudunuz arasında onun rahat nefes alabileceği kadar bir boşluk bulunmasına dikkat ediniz.

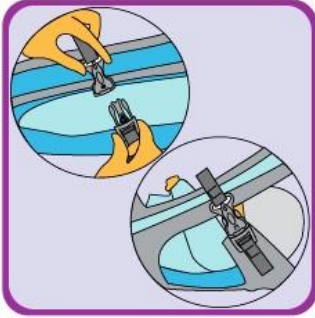
EMZİRME POZİSYONU:



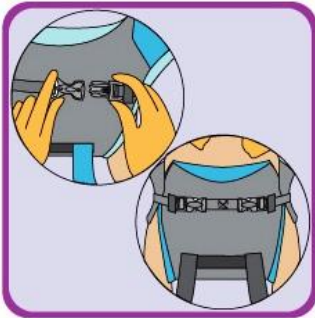
PE Plakayı ön kısma takınız ve cırt cırtları kapatarak sabitleyiniz.



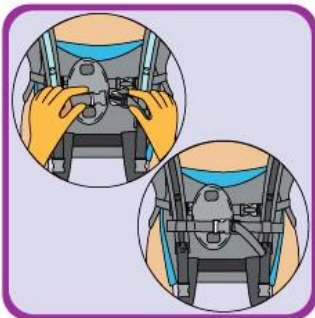
Kanguruyu güvenli bir zemine koyunuz. Bebeğinizi kangurunun üzerine yerleştiriniz. Kanguruyu yanlardan ve bacak arasından geçirip bebeğin altını bağlar gibi bağlayınız.



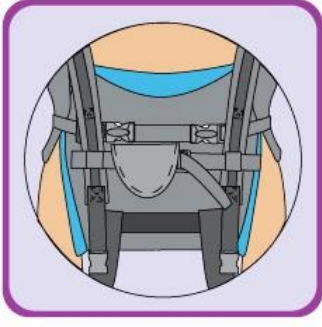
Baş dayanağını bağlayınız. Bebeğinizin kollarının kol deliğinden geçtiğinden emin olunuz.



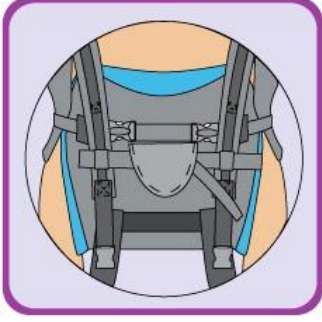
Her iki yan tarafı da tokalarını bebeğinizin karın bölgesinde takarak kangurunun bebeğinizi sarmasını sağlayınız. Erkek toka elastik banttı geçip dişi tokenın iki yanından uçları çıkarak sabitlenir.



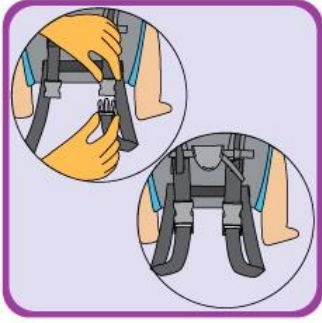
Göğüs Tokasını takınız.



Göğüs Tokası desteğini kapatınız.



Göğüs Tokası bantlarını en dar konuma getiriniz.



Her iki omuz kemerini tokalarına bağlayınız.

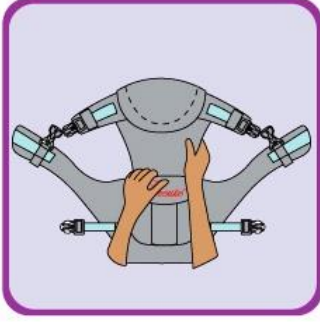


Bebeğinizi şekildeki pozisyondaki gibi güvenli biçimde tutunuz. Omuz kemerini sırtınıza çapraz biçimde geçiriniz (Bütün bağlantıların doğru biçimde yapılmış olduğundan emin olunuz).



Elinizi bırakmadan önce bağlantıların doğru ve sağlam biçimde yapılmış olduğundan iyice emin olunuz.

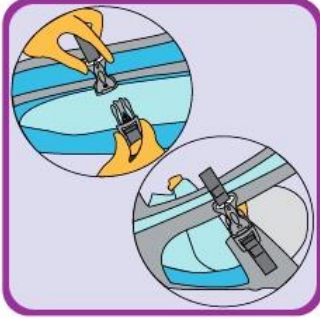
ÖNDE YÜZÜ DÖNÜK POZİSYON:



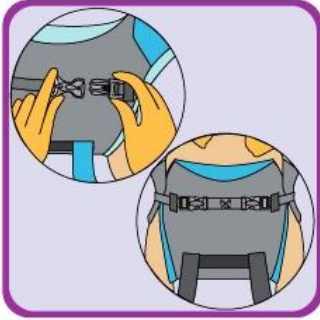
PE Plakayı ön kısma takınız ve cırt cırtları kapatarak sabitleyiniz.



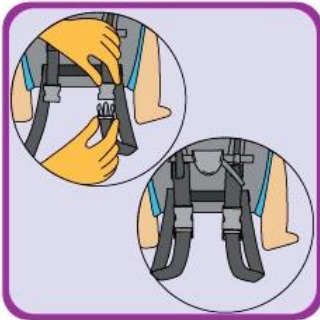
Kanguruyu güvenli bir zemine koyunuz. Bebeğinizi kangurunun üzerine yerleştiriniz. Kanguruyu yanlardan ve bacak arasından geçirip bebeğin altını bağlar gibi bağlayınız.



Baş dayanağını bağlayınız. Bebeğinizin kollarının kol deliğinden geçtiğinden emin olunuz.



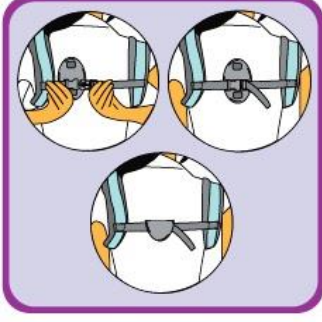
Her iki yan tarafı da tokalarını bebeğinizin karın bölgesinde takarak kangurunun bebeğinizi sarmasını sağlayınız. Erkek toka elastik banttan geçip dişi tokenın iki yanından uçları çıkarak sabitlenir.



Her iki omuz kemerini tokalarına bağlayınız.



Hafifçe öne eğilerek omuz kemerlerini omuzlarınıza geçiriniz. Pozisyonunuz yandaki şekildeki gibi olmalıdır.



Ellerinizi arkaya götürüp sırtınız üzerinde kalan ve iki omuz kemeri arasında yere paralel konumda bulunan gergi bağlantısını kendinize en uygun konuma getiriniz. Bu işlem için başkasından yardım almanızı öneririz.



Yüzü size dönük olan bebeğinizi tutarak kanguruya tam olarak yerleştiğini tekrar kontrol ediniz. Bebek tam ortada dengelenmiş olmalıdır.

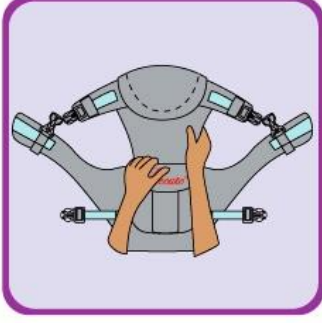


Omuz kemerlerinin uzunluğunu kendinize göre ayarlayınız.



Yüzü dönük kurulumun sonunda kanguru yandaki şekildeki konuma gelmiş olmalıdır.

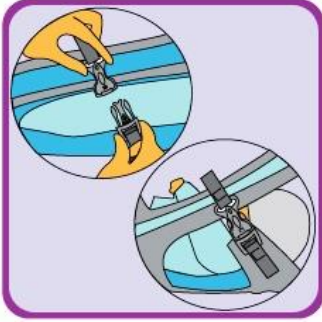
SIRTA TAŞIMA POZİSYONU:



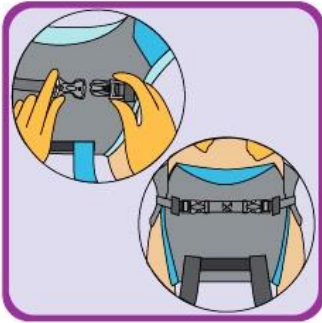
PE Plakayı ön kısma takınız ve cırt cırtları kapatarak sabitleyiniz.



Kanguruyu güvenli bir zemine koyunuz. Bebeğinizi kangurunun üzerine yerleştiriniz. Kanguruyu yanlardan ve bacak arasından geçirip bebeğin altını bağlar gibi bağlayınız



Baş dayanağını bağlayınız. Bebeğinizin kollarının kol deliğinden geçtiğinden emin olunuz.



Her iki yan tarafı da tokalarını bebeğinizin karın bölgesinde takarak kangurunun bebeğinizi sarmasını sağlayınız. Erkek toka elastik banttan geçip dişi tokenın iki yanından uçları çıkarak sabitlenir.



Bir yetişkinin yardımını alınız. Yardım eden kişi kanguru ile bebeğinizi havada tutarken, siz kanguruyu sırt çantası gibi takınız. Daha sonra kemerler arasındaki gergiyi kendinize göre ayarlayınız. Size yardım eden kişi de baş desteği ve diğer bağlantıları tamamlayarak tüm bağlantıları gözden geçirip iyice kontrol etmelidir. Bağlantıların doğru yapıldığından emin olunca kanguruyu bırakabilir.



Göğüs hizasındaki gergiyi (göğüs tokası) doğru ayarlayarak omuz kemerlerinin sıkı bir biçimde takılmış olmasını sağlamanız, kemerlerin omzunuzdan düşmesini ve bebeğin zarar görme ihtimalini ortadan kaldıracaktır.



Sırtta taşıma pozisyonunda kurulum bittiğinde kanguru yandaki şekilde görülen konuma gelmiş olmalıdır.

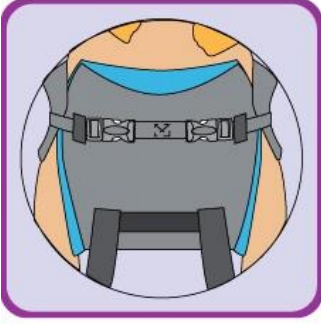
BEBEĞİN ÖNDE İLERİ DÖNÜK ŞEKİLDE TAŞINMASI:



PE Plakayı kangurudan çıkarınız. Kanguruyu sağ veya sol yanından, tokalarını takarak kapatınız.



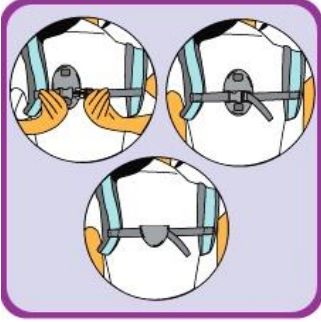
Kangurunun kapalı tarafının kemerini omzunuza takınız ve açık kalan yan tarafından bebeğinizi kanguruya öne dönük olarak oturtunuz.



Açık olan yan tarafı da tokasını takarak kapatınız ve bu taraftaki omuz kemerini de omzunuza geçiriniz.



Kanguru yandaki şekilde görünen konumda ve bebeğinizin yüzü öne dönük olmalıdır.



Sırtınızdan omuz kemerleri arasındaki göğüs tokasını kullanarak gerginliği ayarlayınız. Gerekirse bunun için yardım alınız.



Kanguruyu dilerseniz aynı şekilde bebeğinizin yüzü size dönük olarak da kullanabilirsiniz.



Ön tarafta bebeğin yüzü öne dönük olarak kurulumu tamamlanan kanguru yandaki şekilde görünen konuma gelmiş olmalıdır.



UYARILAR

- Bu kanguru 3.6 kg – 12 kg arasındaki bebeklerin taşınması içindir.
- Kanguruyu kullanmadan önce kullanım kılavuzunu tamamen okuduğunuzdan ve açıkça anladığınızdan emin olunuz.
- Bebeğinizin ani hareketleri dengeyi bozabilir. Bu nedenle bebeğinizi kanguruda taşırken daima çok dikkatli olunuz.
- Eğilirken veya bir yere uzanırken kangurunun konumunun bozulmamasına ve bebeğinizi düşürmemeye çok dikkat ediniz.
- Bu kanguru egzersizsiz sportif aktiviteler yaparken kullanılmaya uygun değildir.
- Bu ürünü asla motorlu taşıtlarda emniyet kemeri olarak kullanmayınız.
- Ürünü kullanırken asla yemek pişirmek, temizlik yapmak, koşmak, ütü yapmak, ata binmek, motorlu taşıt kullanmak gibi aktivitelerde bulunmayınız.
- Gevşemiş, yırtılmış, hasar görmüş, bozulmuş kanguruyu asla kullanmayınız.
- Kanguru ceplerine asla keskin objeler koymayınız.
- Bu kanguruyu alkol almış, ilaç etkisinde bulunan, ağrısı veya bir fiziksel sakatlığı bulunan kişiler asla giymemelidir.
- Bu kanguru yetişkinlerin giymesi içindir. Kullanım öncesi tüm kilitlerin yerine geçtiğinden ve ürünün bebeğinizin boyutlarına uygun sıklıkta olduğundan emin olunuz.
- Ürünü kullanırken bebeğin ağız ve burnunun açıkta olduğundan ve rahat nefes alabildiğinden emin olunuz.
- Bebeğiniz, kendi başına oturabilecek kadar büyümeden önce daima yüzü size dönük olarak taşınmalıdır.
- Tüm kilitler bebeğinizin boyutlarına göre ayarlanana kadar bebeğinizi sıkıca tutunuz. Bebeğinizi kanguruya koyarken veya kangurudan çıkarırken kanguruyu giyen kişi daima oturmalıdır.
- Olası sıkışmaları engellemek için kilitleri takarken bebeğinizin kol ve bacaklarının yakında olmamasına dikkat ediniz.
- Belli aralıklarla kangurunun çok ısınmamış olmasını ve kilitlerin bebeğinizin düşmesine neden olacak gevşeklikte veya canını yakacak derecede fazla sıkı olmamasını kontrol ediniz.

Faydalı İpuçları:

- Omuzlarındaki yükü azaltmak ve yükü iki omzunuza dağıtmak için iki askıyı birbirinden mümkün olduğunca uzak takınız.
- Emzirmek için oturunuz, bağları gevşetiniz ve bebeğinizi alttan destekleyerek tutunuz. Ayağa kalkmadan önce gevşettiğiniz bağları yeniden sıkılaştırmayı unutmayınız.
- Ürünü ilk kullanımınızda, kullanmaya alışana kadar bir başka yetişkinin gözetiminde ve yatak gibi yumuşak bir zemin üzerinde olunuz. Ürüne alışana kadar yaşanabilecek olası bir düşme halinde bu önlemler hasarı en aza indirirler.
- Eğer kangurunun bebeğiniz için fazla sıkı olduğunu düşünüyorsanız ayar tokaları yardımıyla gevşetebilirsiniz.

Kullanım Kılavuzunda belirtilen maddelere uyulmaması halinde oluşabilecek sorunlar ve arızalar garanti kapsamı dışındadır.

ÖNEMLİ: Kraft Tamir Bakım Servisi harici bir yerde yapılan bakım / onarım ürünün garanti kapsamından çıkmasına neden olur.

ÜRÜN GARANTİSİ 2 YILDIR.

İthalatçı Firma: Atak Dış Ticaret A.Ş.

Büyükdere Cad. Maya Akar Center Kat:20 D:78 Esentepe-İstanbul-Türkiye

Tel: (0212) 211 74 00

Yetkili Servis: Atak Dış Ticaret A.Ş.

Dereboyu Cad. Aytaç Mah. No.44 Kat: 1 Halkalı – İstanbul

Tel: (0 212) 696 95 42

www.kraftbaby.com