

# KRAFT

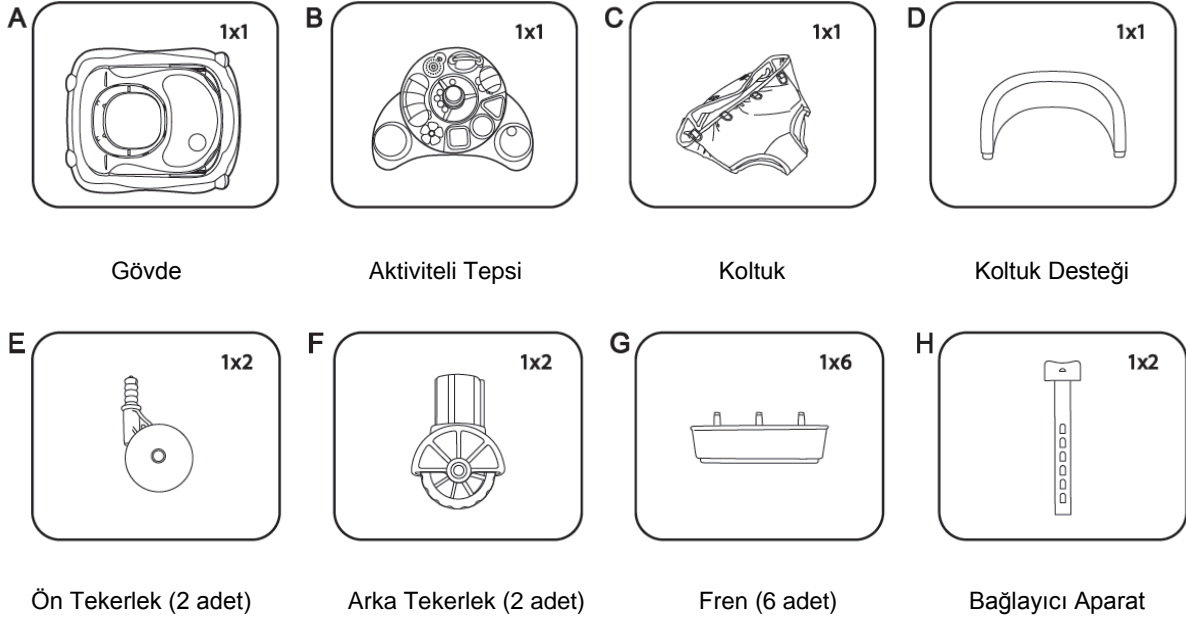
**4001W**  
**Spark Yürüteç**  
**Kullanım Kılavuzu**



**Ürünün kurulum ve kullanımından önce tüm kullanma talimatlarını lütfen dikkatlice okuyunuz.**

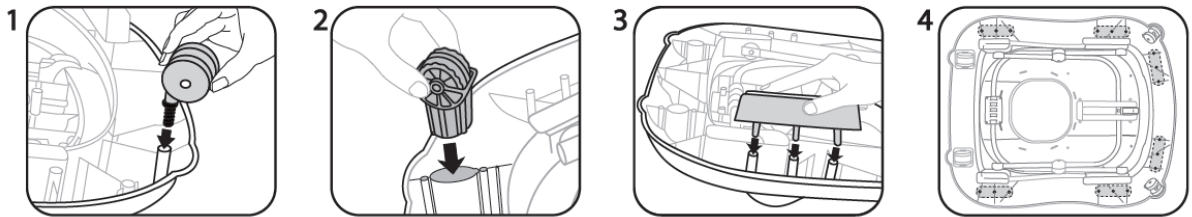
**İleride referans olması için kullanma talimatını saklayınız.**

## PARÇALAR:

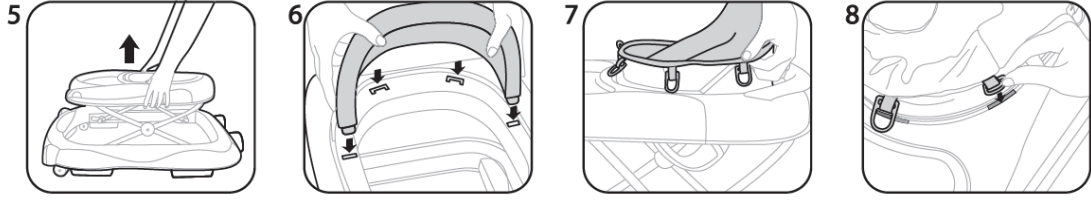


2 adet AA pil ile çalışır. Piller ürüne dahil değildir.

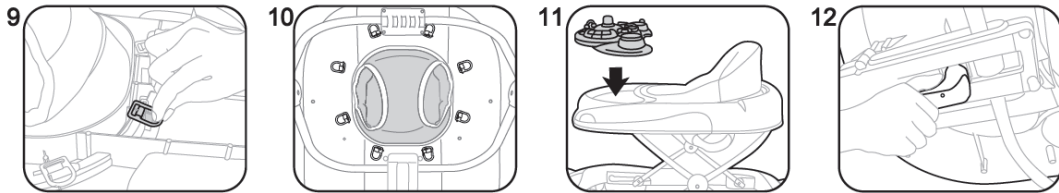
## Kurulum:



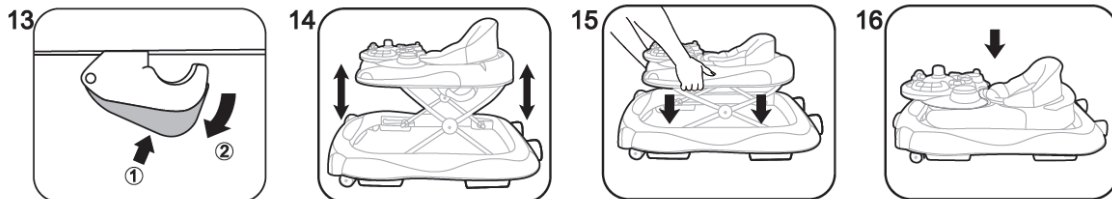
1. Yürütücü baş aşağı çeviriniz ve ön tekerlekleri Şekil 1'de gösterildiği gibi alt çemberin ön köşelerinde bulunan deliklere takınız. Her iki ön tekerleğinde, çekerek yerine oturduğundan emin olunuz.
2. Arka tekerlekleri Şekil 2'de gösterildiği gibi alt çemberin arka kısmında bulunan deliklere takınız. Her iki arka tekerleğinde, çekerek yerine oturduğundan emin olunuz.
3. 6 adet freni, tabanın altında bulunan yuvalarına şekil 3'te gösterildiği gibi takınız. 6 frenin de yerine oturduğundan emin olunuz.
4. Şekil 4'te tüm tekerlek ve frenlerin doğru olarak yerleştirilmiş halini görebilirsiniz.



- 5-** Katlı haldeki yürüteci açmak için; üst çemberi tutup, yukarıya doğru kaldırarak alt çemberden ayırınız. Bu işlemi yaparken tekerleklerin düz zeminde olduğundan emin olunuz. Üst çember, yüksek konuma getirildiğinde “Klik” sesi duyulacak ve yerine kilitlemiş olacaktır. Kontrolunuzu yapınız. Bu işlemi yaparken üst çemberi daima dış kısımdan tutunuz ve zorlamayınız. Elleriniz sıkışabileceği için parmağınızı, iç kısımlara veya eklemlerin yakınlıklarına sokmayınız (Şekil 5).
- 6-** Koltuk sırt desteğini, üst çemberin oturma bölümündeki boşluğa hizalayınız. Kumaş üzerindeki pimleri, bağlantı yuvalarına geçirerek, Şekil 6’da gösterildiği gibi yerine oturtunuz, “Klik” sesi duyduğunuzda koltuk desteği yerine doğru şekilde oturmuş olacaktır.
- 7-** Kumaş koltuğu, üst çemberin oturma bölümündeki boşluğa hizalayınız. Kumaş üzerindeki pimleri, bağlantı yuvalarına geçirerek, şekilde gösterildiği gibi yerine oturtunuz. Koltuğun gövdeye doğru bir şekilde bağlandığından emin olunuz (Şekil 7&8).



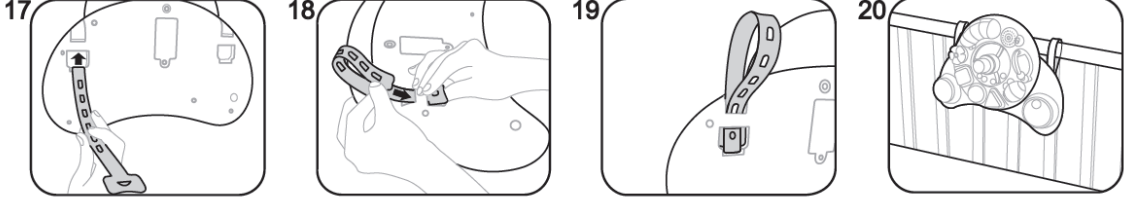
- 8-** Şekil 9’da gösterildiği gibi, üst çemberin altında bulunan bağlantı halkalarını deliklere geçiriniz.
- 9-** Şekil 10’da gösterildiği gibi, tüm bağlantı halkalarının yerine geçtiğinden emin olunuz.
- 10-** Oyuncaklı tepsiyi, üst çemberin ön kısmındaki bölüme oturtunuz (Şekil 11).



- 11-**Yürütecini yüksekliğini ayarlamadan önce, çocuğunuzu yürütecini içinden alınız. Tepsinin alt kısmında bulunan mandalı kavrayarak, kırmızı düğmeye basınız ve çekerek serbest bıraktığınızda yürütecini yükseklik ayarını yükseltebilir ya

da alçaltabilirsiniz. Yürütecini yükseklik ayarını yaptıktan sonra kilitlendiğinden emin olmadan, çocuğunuzu içine koymayınız (Şekil 12&13&14).

**12-** Yürüteci kapatmadan önce, çocuğunuzu yürütecini içinden alınız. Tepsinin alt kısmında bulunan mandalı kavrayarak, kırmızı düğmeye basınız ve çekerek serbest bıraktığınızda koltuğu aşağı doğru iterek tamamen kapatabilirsiniz (Şekil 15&16).



**13-** Aktiviteli tepsiyi, tepsinin alt kısmında bulunan bantlar yardımı ile Şekil 17-20'de gösterilen şekilde bağlayarak bebeğinizin yatağının kenarına asabilirsiniz.

### **ÖNEMLİ UYARI!**

1. Oyuncakı kullanmadan önce, açıklamaları dikkatlice okuyunuz.
2. Pil bölümünün kapağını sökünüz.
3. Ürüne uygun özellikte ve adette pil kullanınız. (Pil ürüne dahil değildir.)
4. Pilleri yerleştiriniz ve kapağı kapatınız.
5. Piller yetişkin tarafından ürüne yerleştirilmelidir.
6. Pillerin batarya bölgesinde gösterilen (+) ve (-) uçları ile doğru kutuplamalı olarak yerleştiriniz ve tekrar kontrol ediniz.
7. Karbon ve çinko piller ile alkaline pilleri birlikte kullanmayınız.
8. Kullanılmış ve kullanılmamış pilleri birlikte kullanmayınız.
9. Sadece aynı veya eşdeğer piller birlikte kullanılmalıdır.
10. Pillerin beslenme bağlantı uçları kısa devre edilmemelidir.
11. Oyuncakı uzun süre kullanmayacaksanız pilleri oyuncaktan çıkarınız.
12. Pillerin bittiğine veya özelliklerini kaybettiklerine inanıyorsanız, oyuncaktan çıkarınız ve önce kutupları bantlayınız, başka çöplerle karışmayacak şekilde sıkıca bir poşete koyunuz ve bitmiş pilleri ateşe atmayınız. Mümkünse sadece piller için ayrılmış çöp bidonlarına atınız.
13. Piller oyuncak değildir, oyuncakın temizlenmesi durumunda oyuncaktan çıkarılmalıdır.
14. Ambalaj malzemelerinin hiçbiri oyuncakın parçası değildir. Çocuğunuzun güvenliği için oyuncakı ambalajından çıkararak veriniz, ambalajı toplayınız ve çocuklardan uzak tutunuz.
15. Oyuncakı ağızınıza almayınız ve kulağınıza yakın kullanmayınız.
16. Bu uyarılar referans olarak saklanmalıdır.



## **TEMİZLİK VE BAKIM:**

- Oturma ünitesinin bağlantı dilleri her zaman temiz tutulmalı ve sadece duru su kullanılarak temizlenmelidir.
- Oturma ünitesi elde veya çamaşır makinesinde yıkanmaz. Çamaşır suyu asla kullanılmamalıdır.
- Kurutma makinesine koyulmaz. Kumaş bölüm içeriğinde kimyasal maddeler olmayan bir sabun ve ılık su ile nemlendirilmiş yumuşak bir bezle silinip hemen asılarak kurutulmalıdır.
- Plastik ve metal kısımları temizlerken nemli bir bezle silip hemen kurulayınız.
- Ürünü direk güneş ışığında veya aşırı ısı kaynakları yakınında bırakmayınız.



## **UYARILAR**

- Bu kılavuzu dikkate almazsanız bebeğiniz zarar görebilir.
- Çocuğunuzu yürüteçte iken asla yalnız başına bırakmayınız.
- Ürün daima yetişkin gözetiminde kullanılmalıdır.
- Çocuğunuz yürütecin içerisindeyken normalden daha uzağa ulaşabilir ve daha hızlı hareket edebilir.
- Tüm ayar ve bağlantıların doğru ve eksiksiz yapılmış olduğundan emin olunuz.
- Yürüteci ısıtıcı ve pişirici üniteler, şömine gibi ateşin açık olduğu alanlar ile, merdiven, basamak gibi engebeli zeminlerden ve benzeri tehlike yaratabilecek diğer alanlardan uzakta kullanınız.
- Yürüteci sıcak sıvılardan, esnek elektrik kablolarından ve ulaşılabilir uzaklıktaki potansiyel tehlikelerden uzak tutunuz.
- Çocuğunuzu yürütece oturtmadan önce mutlaka, üst çemberin yerine tam ve doğru olarak kilitlendiğinden emin olunuz.
- Yürütecin, kapılardaki, pencerelerdeki ve mobilyalardaki camlara çarpmasını engelleyiniz.
- Bu yürüteç yalnızca kısa zaman aralıklarında (maksimum 20 dakika) kullanılmalıdır.
- Ürün destek almadan tek başına oturabilen (6 aydan itibaren) ve ağırlığı maksimum 12 kilogram olan çocukların kullanımına uygundur.
- Yürüteci bir yerden başka bir yere taşımanız gerektiğinde veya ayarlarını değiştirmek istediğinizde önce mutlaka çocuğu yürütecin içinden alınız. Bu işlemler çocuk yürüteçte iken asla yapılmamalıdır.
- Hasarlı ve/veya kırık parçaları olan veya herhangi bir parçası kayıp olan yürüteci asla kullanmayınız.
- Yanlış kurulum ve kullanımdan kaynaklanan hasarlar garanti kapsamına girmez. Bu nedenle bu kitapçıktaki talimatları dikkatle okuyunuz ve uygulayınız.

- İthalatçı firma tarafından onaylananlar dışında yedek parça kullanmayınız, ekleme yapmayınız.

**Kullanım Kılavuzunda belirtilen maddelere uyulmaması halinde oluşabilecek sorunlar ve arızalar garanti kapsamı dışındadır.**

**ÖNEMLİ:** Kraft Tamir Bakım Servisi harici bir yerde yapılan bakım / onarım ürünün garanti kapsamından çıkmasına neden olur.

**ÜRÜN GARANTİSİ 2 YILDIR.**

**İthalatçı Firma:** Atak Dış Ticaret A.Ş.

Büyükdere Cad. Maya Akar Center Kat:20 D:78 Esentepe-İstanbul-Türkiye

Tel: (0212) 211 74 00

**Yetkili Servis:** Atak Dış Ticaret A.Ş.

Dereboyu Cad. Aytaç Mah. No.44 Kat: 1 Halkalı – İstanbul

Tel: (0 212) 696 95 42

[www.kraftbaby.com](http://www.kraftbaby.com)